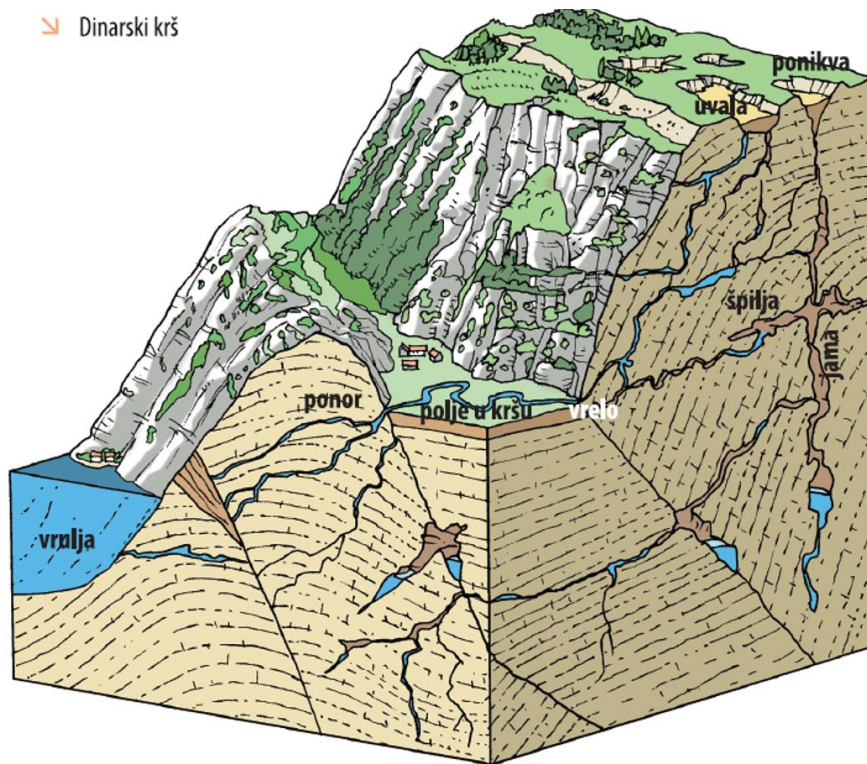


Preoblikovanje Zemljine površine

1. trošenje stijena

- zbog zagrijavanja i hlađenja stijena
- zbog zamrzavanja vode

KRŠKI RELJEF- otapanjem vapnenačkih stijena



- **nadzemni oblici:** škrape, kamenice, ponikve, polja u kršu
- **podzemni oblici:** špilje, jame, sige

2. pokreti na padinama

- klizišta
- odroni

3. djelovanje leda

ledenjačka dolina- oblik slova U